

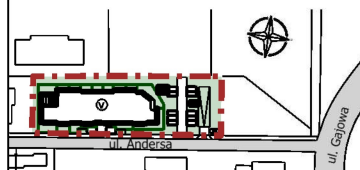
INFORMACJE

- powierzchnia użytkowa lokalu jest określona na podstawie rozporządzenia ministra transportu, budownictwa i gospodarki morskiej z dn. 25.04.2011r. w sprawie szczegółowego zakresu i formy projektu budowlanego, zgodnie z zasadami zawartymi w polskiej normie PN-ISO 9836:2015:12
- wymiary pomieszczeń, lokalizację przyborów sanitarnych, rozmieszczenie punktów instalacyjnych itp. podano zgodnie z projektem budowlanym. Mogą wystąpić niewielkie różnice wymiarów i usytuowania elementów powstałe w trakcie realizacji prac budowlanych.
- podano wymiary w świetle pionowych przegród (ścian) w stanie surowym (bez tynków)
- zobowiązania umownego
- wymiary okien: szerokość / wysokość otworu muru (w stanie surowym)

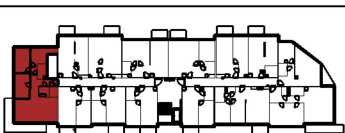
- Ściany działowe możliwe do demontażu
- Możliwe wydzielania

ZĄBKU ul. Andersa 3

SYTUACJA



KONDYGNACJA



MIESZKANIE NR 16

1. hol	12.90 m ²
2. garderoba	3.57 m ²
3. wc	3.20 m ²
4. kuchnia	12.80 m ²
5. salon	22.84 m ²
6. pokój	13.08 m ²
7. pokój	13.26 m ²
8. pokój	11.75 m ²
9. łazienka	4.43 m ²
-balkon	21.33 m ²

POW. UŻYTKOWA

97,83m²

POKOJE

4

PIĘTRO

1

ANDERSA 3

— NOWY ADRES W ZĄBKACH



BIURO SPRZEDAŻY
 KREDYTY HIPOTECZNE. MIESZKANIA